

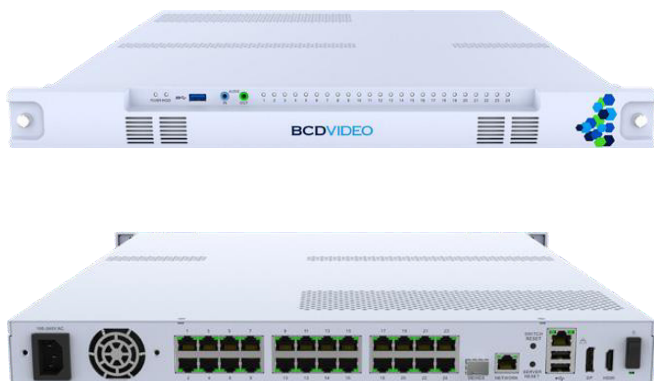
NVRBCD-24

BCD, procesadores Intel® Core™ (KabyLake-S), dispositivo de montaje en rack 1U Cyber Hardened

DESCRIPCIÓN DEL PRODUCTO

NVRBCD-24 es un dispositivo de vigilancia con un diseño compacto, un conmutador administrado escalable integrado con soporte PoE +, con tecnología de CPU Intel® 7th Gen Core™ i7 y proporciona hasta 4 bandejas de disco duro intercambiables de 3,5" para almacenamiento suficiente. Con el software de gestión PoE y la funcionalidad TPM 2.0, NVRBCD-24 permite a los usuarios crear una aplicación NVR (Network Video Recorder) segura en el perímetro de forma rápida y sencilla.

Todos los electrodomésticos se construyen internamente en las instalaciones seguras de BCD. DQS Inc, que certificó que cumplimos con el estándar ISO 9001:2015 de mantener un Sistema de Gestión de Calidad, evaluó las operaciones de BCD.



CARACTERÍSTICAS CLAVE

-  Memoria DDR4-2400 de 16 GB sin ECC, máx. 32GB
-  Procesadores Intel® 7th Gen Core™ i7-7700
-  24 puertos LAN PoE integrados
-  Cuatro bandejas de disco duro intercambiables
-  Fuente de alimentación interna 12V20A /53V5.28A para PoE
-  Opciones de RAID: 0, 1, 5, 10
-  Dispositivo de video reforzado cibernéticamente

NVRBCD-24

BCD, procesadores Intel® Core™ (KabyLake-S), dispositivo de montaje en rack 1U Cyber Hardened

ESPECIFICACIONES

Placa principal

NVRBCD-8

Procesadores Intel® 7th Gen Core™ i7-7700 TPM 2.0 integrado

Memoria principal

(2) x memoria DDR4-2400 de 8 GB sin ECC, máx. 32 GB

Funciones de LAN

24 puertos Ethernet de 10/100 M que admiten PoE+ (máx. 30 W/puerto)

Admite entrada de 10/100/1000 M entre la CPU y el conmutador

Interfaz de IO frontal

LED de estado de alimentación/estado de HDD/estado de LAN

1 puerto USB 3.0

4 bandejas de HDD intercambiables de 3,5"

Interfaz de IO: trasera

1 puerto HDMI

1 puerto DP

1 interruptor de botón de encendido

2 puertos USB 3.0

1 puerto de gestión RJ45

1 RJ45 (10/100/1000M)

1 SFP (1000M)

24 x 10/100M Puerto PoE 802.3at, total 360 W, máx. 30W/puerto

SO

Windows 10 IoT, se puede actualizar a Windows Server 2019 o Server 2022

Almacenamiento

1 ranura SATA M.2 2242/2280 Key M, 256

GB 4 x HDD de 3,5" compatible con bahía

intercambiable Software RAID 0,1,5,10

Entrada de alimentación

Fuente de alimentación interna 12V20A

/53V5.28A para PoE

Dimensiones

Dimensión del chasis: 486 mm x 483 mm x 44 mm

Dimensiones de la caja: 775 mm x 576 mm x 221 mm

Peso

Sin embalaje: 14 kg

Con embalaje: 17,5 kg

Ambiente

Temperatura de funcionamiento: 0°C ~ 40°C

Temperatura de almacenamiento: -40°C ~ 80°C

Humedad relativa: 10 ~ 90 % sin condensación

Certificaciones

CE FCC Clase A UL

INFORMACIÓN SOBRE PEDIDOS

Barebone

NVRBCD-24 (P/N: por confirmar)

Admite procesadores Intel® 7th Gen Core™ i7-7700, 2 ranuras de memoria DDR4, 24 puertos LAN PoE 10/100, zócalo M.2, puertos USB, puerto HDMI/DP, 4 bahías de disco duro intercambiables de 3,5"