

BCD102SD-PWS

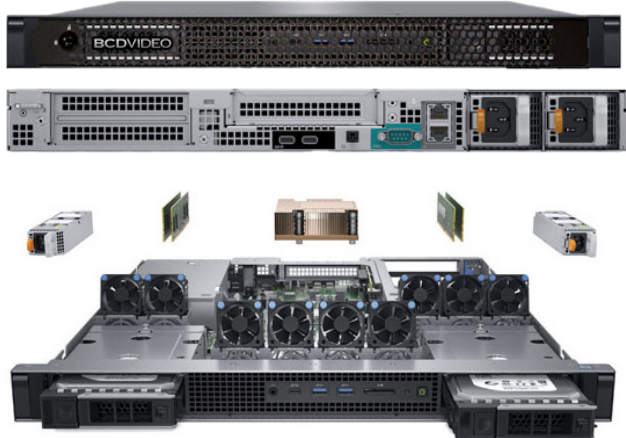
BCDVideo Professionelle 1HE-Rackmount-Video-Workstation mit 2 Einschüben

HOCHLEISTUNGSSTARKE GPU-BESCHLEUNIGTE 1HE RACKMOUNT-VIDEOWORKSTATION MIT 2 EINSCHÜBEN







Ermöglichen Sie unübertroffene Leistung und Rechenleistung mit dem BCD102SD-PWS. Diese professionelle 1HE-Rackmount-Workstation mit 2 Einschüben ermöglicht eine skalierbare Leistung mit dem neuesten Intel® Core™-Prozessor der 9. Generation, der fast 20 % mehr Rechenpotenzial bietet als Prozessoren der vorherigen Generation.

Die Unterstützung für NVIDIA®-Grafikkarten mit (1) zwei Steckplätzen oder (2) einem Steckplatz ermöglicht GPU-Computing und Hardwarebeschleunigung und sorgt so für eine reibungslose und leistungsstarke Performance. Garantieren Sie schnelle Reaktionszeiten und freie Systemressourcen mit bis zu 64 GB DDR4-RAM.

Zuverlässigkeit, Systemstabilität und Sicherheit werden durch redundante Stromversorgung, bis zu 32 TB Speicher, bereitgestellt von SATA-Festplatten mit 24/7-Arbeitszyklus, Betriebssystem-NVMe M.2-Solid-State-Laufwerken und einer 5-Jahres-Vor-Ort-Garantie, am nächsten Werktag.



HAUPTMERKMALE

-  Bis zu 32 TB Rohspeicher
-  Intel® Core™-Prozessor der 9. Generation
-  Windows 10 Pro
-  Dediziertes NVMe M.2 OS Solid State Drive
-  Bis zu 64 GB DDR4-RAM
-  5 Jahre Garantie, am nächsten Werktag

FÜR MEHR INFORMATIONEN: bcdvideo.com | sales@bcdinc.com | +1.888.305.4993
TECHNISCHER SUPPORT: support@bcdinc.com

BCD102SD-PWS R1.0 Copyright © 2021, BCD. Alle Rechte vorbehalten. Dieses Dokument dient nur zu Informationszwecken.

Intel, das Intel-Logo, das Intel Inside-Logo und Xeon sind Marken der Intel Corporation oder ihrer Tochtergesellschaften in den USA und/oder anderen Ländern.

BCD102SD-PWS

BCDVideo Professionelle 1HE-Rackmount-Video-Workstation mit 2 Einschüben

SYSTEM

Betriebssystem

Windows 10 Pro

Speicher

Einzel-GPU-Konfiguration: 16 GB (2x 8 GB) Dual-GPU-Konfiguration: 32 GB (4x 8 GB) Maximale Konfiguration: Bis zu 64 GB RAM (4x DDR4-DIMM-Steckplätze)

Prozessor(en)

(1) Intel® Core™ Prozessor der 9. Generation (bis zu 8 Kerne, 16 Threads, 5,00 GHz)

Prozessor-Passmark

Intel® Core™ i5-9500: 12.109
Intel® Core™ i7-9700k: 17.189
Intel® Core™ i9-9900k: 20.200

Vernetzung

(1) 1-GbE-RJ45-Anschlüsse, (1) 10-GbE-RJ45-Anschluss

Erweiterungssteckplätze

Variiert je nach GPU, bis zu (1) PCIe x16-Steckplätze voller Höhe oder (2) PCIe x8-Steckplätze voller Höhe, (1) PCIe x4 voller Höhe, halber Breite mit Intel® Integrated UHD 630

USB(s)

Vorderseite: (2) USB 3.1 Typ A (1) USB 3.1 Typ C, Rückseite: (1) USB 3.1 Typ A

Fernverwaltung

iDRAC Express

Verfügbare GPUs

Intel® Integrated UHD 630, NVIDIA® Quadro® P620, P1000, P2000, P2200, P4000, RTX 4000, RTX 5000, RTX 6000, GeForce® RTX 2060 Super, RTX 2070 Super, RTX 2080 Super, RTX 2080 Ti

MECHANISCH

Formfaktor

1HE-Rackmount

Netzteil(e)

(2) 550 W (100-240 VAC) 80 Plus Platinum

Betriebstemperatur

(Min) 50 °F - (Max) 95 °F [(Min) 10 °C - (Max) 35 °C]

Betriebsfeuchtigkeit

10 ~ 85 % (nicht kondensierend)

Wärmeableitung

1500 Max. BTU/Std.

Abmessungen (BxTxH)

19 Zoll (482,6 mm) x 23,19 Zoll (589,1 mm) x 1,68 Zoll (42,8 mm)

Max. Gewicht

19,27 Pfund (8,74 kg)

Garantie

5 Jahre Vor-Ort-Garantie, am nächsten Werktag

Hersteller

BCD

LAGERUNG

Festplattenschächte

(2) 3,5-Zoll-Schächte und (2) M.2-SSD-Steckplätze

Unterstützte Festplatten

PCIe-NVMe und SATA

Maximaler Speicherplatz

Bis zu 32 TB